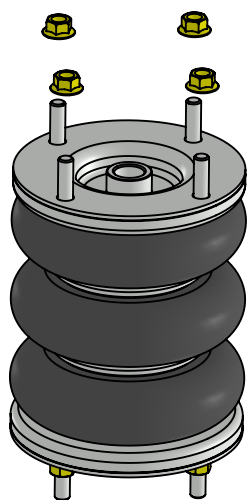
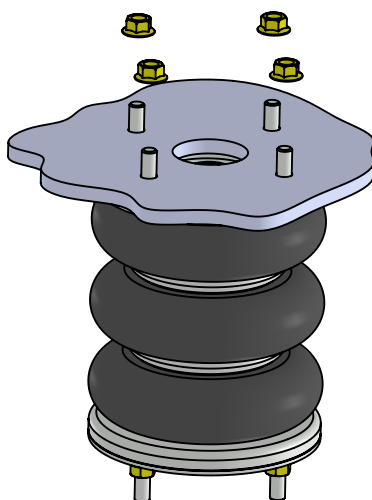


INSTALLAZIONE DELLE MOLLE AD ARIA PNEUMATIS

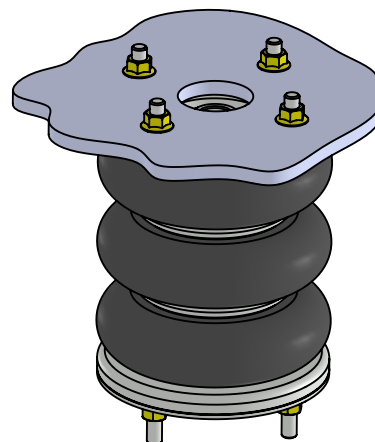
SERIE A PIASTRE SMONTABILI CON TIRANTI



1. smontare i dadi di chiusura delle piastre

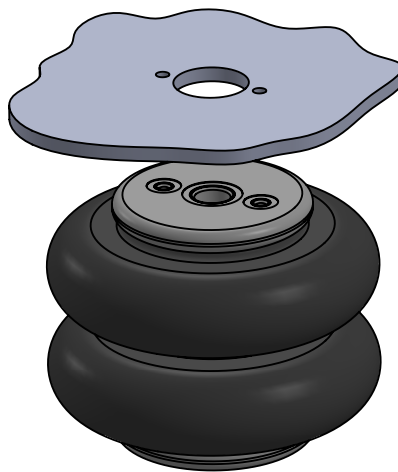


2. posizionare la flangia di ancoraggio (spessore max. flangia 18 mm)

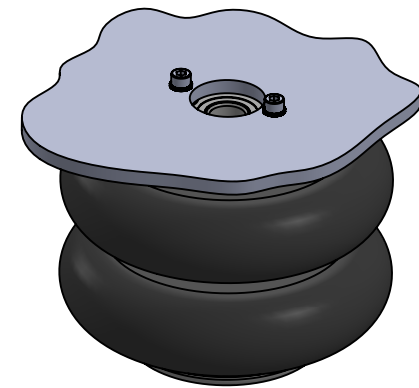


3. fissare nuovamente i dadi con una coppia min. 20 Nm, max. 25 Nm.

SERIE A PIASTRE GRAFFATE




1. posizionare la molla allineando i fori



2. inserire le viti TCE e le relative rondelle, serrandole con una coppia min. 20 Nm, max. 25 Nm.

N.B.

A SECONDA DEL MODELLO
PUÒ VARIARE IL NUMERO E LA POSIZIONE
DEI FORI SULLE PIASTRE

NON SCALARE DISEGNO	DATA: 05/03/2019
Chiaperotti S.r.l. Via Ferrero 100, 10098 Rivoli (TO)	P.IVA 05575150015 Tel. +39 011 957 6353 e-mail: informazioni@chiaperotti.com
TITOLO: Istruzioni di montaggio molle ad aria Pneumatis	
	
N. DISEGNO ISTRUZIONI MONTAGGIO PNEUMATIS_a4_rev1	A4
PESO:	SCALA:1:5
	FOGLIO 1 DI 1